

# Ihr Datencheck

Damit bei der Datenanlieferung nichts schief geht, haben wir hier eine kleine Checkliste zusammengestellt.

Falls Sie dennoch Fragen haben, zögern Sie nicht, uns direkt anzusprechen.

## Die gelieferten Daten

- Schrift immer in Zeichenwege umwandeln
- Farbmodus **CMYK** verwenden
- Beschnitt von mind. 2 mm um das Endformat anlegen.

## Gelieferte Datenformate

- PDF oder EPS
- Offene Daten (inkl. Links und eingebetteter Schrift)
- Linienstärken in Outline-Konturen wandeln.

## Formate

- Bilder: nur TIFF oder EPS verwenden (JPG verschlechtert bei mehrmaligem Speichern die Bildqualität)
- Datei: 1:1 anlegen, wenn nicht möglich 1:10 anlegen.

## Bildaufösungen

- Print: mind. 300 dpi auf Endformat (Plakate 150 dpi)
- Plattendirektdruck: mind. 100 dpi auf Endformat
- Digitaldruck Werbetechnik: mind. 100 dpi auf Endformat.

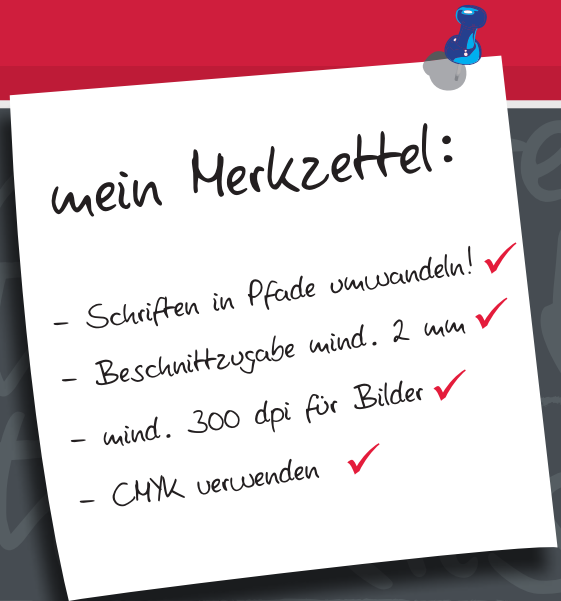
## Rand + Ebenen

- Objekte nicht zu nah am Endformatrahmen setzen = beim Schneiden könnte sonst das Motiv angeschnitten werden
- Ebenen oder unnötige Pfade aus dem Dokument entfernen.

## Unsere Programme

Illustrator CS5+CS6, InDesign CS5+CS6, FlexiExpert 10, Photoshop CS5+CS6, Adobe Acrobat X Pro

Wir nehmen keine USB-Sticks und Daten-CDs an. Bitte senden Sie uns Ihre Daten per E-Mail oder laden Sie die Daten auf unseren ftp-Server. Sie erhalten die ftp-Zugangsdaten auf Anfrage.



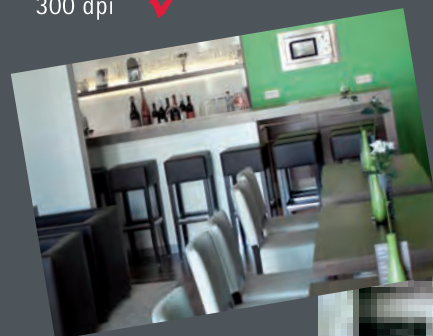
... mit Beschnitt ✓



... ohne Beschnitt



300 dpi ✓



100 dpi

